

# LÄDERSKORNA

SKOR SOM GÅTT MER ÄN EN MIL



## **LÄDERSKORNAS BEGREPP**

**Boskapsdjur** = Djur som man har till kött, mjölk eller draging av vagnar.

**Garvning** = Att behandla en djurhud med fett eller andra ämnen så huden blir mjuk och användbar. En garvad djurhud brukar kallas läder.

**Tungmetaller** = En äldre term för metaller med högre densitet. Vissa tungmetaller är mycket giftiga medan andra är ofarliga eller till och med viktiga näringsämnen.

**Kemikalier** = Produkter som är framtagna på konstgjord väg och som därför inte finns i naturen i vanliga fall. Vissa av dessa produkter har en påverkan på naturen när den hamnar där.

**Krom-6** = Ett instabilt ämne som bildas när klor binder sig med syre. Klor-6 kan orsaka cancer.

**Sweat shop** = En fabrik där arbetarna sitter mycket tätt och arbetar för hand.

**Restavfall** = Avfall som inte går att sortera. Oftast brukar restavfall brännas eller hamna på soptipp.

## **DEN GLOBALA PRODUKTIONENS BEGREPP**

**Totalproduktion** = All produktion som görs under en viss period

**Export** = Handel där varan skickas utomlands

**Import** = Handel med varor där varan köps in från andra länder

**Transport** = När varan flyttas mellan platser

**Konsumtion** = När varan säljs för sista gången till den som ska använda den och den sedan används

**Ekologiskt Hållbar** = När något görs utan att förändra eller förstöra naturen och klimatet

**Ekonomiskt hållbar** = När något görs på ett sätt så att alla på ett rättvist sätt tjänar eller sparar pengar på det. Både nu och i framtiden.

**Socialt hållbar** = När något görs så att världens människor får det bättre och problem som svält och fattigdom minskar istället för att öka

**Lokalisering** = En plats där ett företag eller en verksamhet byggs upp eller startar

**Globalisering** = Att alla blir mer beroende av kommunikation och handel med alla runt jorden.

**Livscykel** = Ett begrepp som sammanfattar en varas liv från råvara tills den är konsumerad (använd)

**Slutdestination** = Den plats som är målet

**Aspekt** = Ett sätt att se på något och då förstå det på ett visst sätt (aspekt betyder synvinkel)

**Faktor** = En "kraft" eller en omständighet som skapar eller förändrar något på ett visst sätt

## **GEOGRAFISKA TANKEREDSKAP**

**Plats** = Något man kan besöka, undersöka eller beskriva. En fast punkt, ett ställe eller ett område.

**Rum** = Den yta något behöver eller påverkar

**Skala** = Den nivån vi måste vara på för att se eller förstå något: lokal, regional, nationell eller global

**Förändring** = Något ökar, minskar eller byter sätt som det fungerar på eller är

**Perspektiv** = Det sätt som en viss person ser något

**Värderingar** = De åsikter en viss person har om något

**Orsakssamband** = Att något som händer gör det för att något annat har påverkat det

**Relation** = Att något har något gemensamt med något annat som gör att de fungerar på samma sätt

**System** = När något är del av något större som tillsammans fungerar ihop. Ett system kan vara stabilt och tåla förändringar eller gå sönder om något förändras inom det.

**Process** = När något utvecklas, förändras eller byts ut mer och mer. Det tar nya vägar. Påverkar andra saker.

**Mönster** = Något som repeterar sig eller uppstår på flera platser samtidigt ofta beroende på att det finns något villkor som uppfylls på den platsen eller i det sammanhanget.

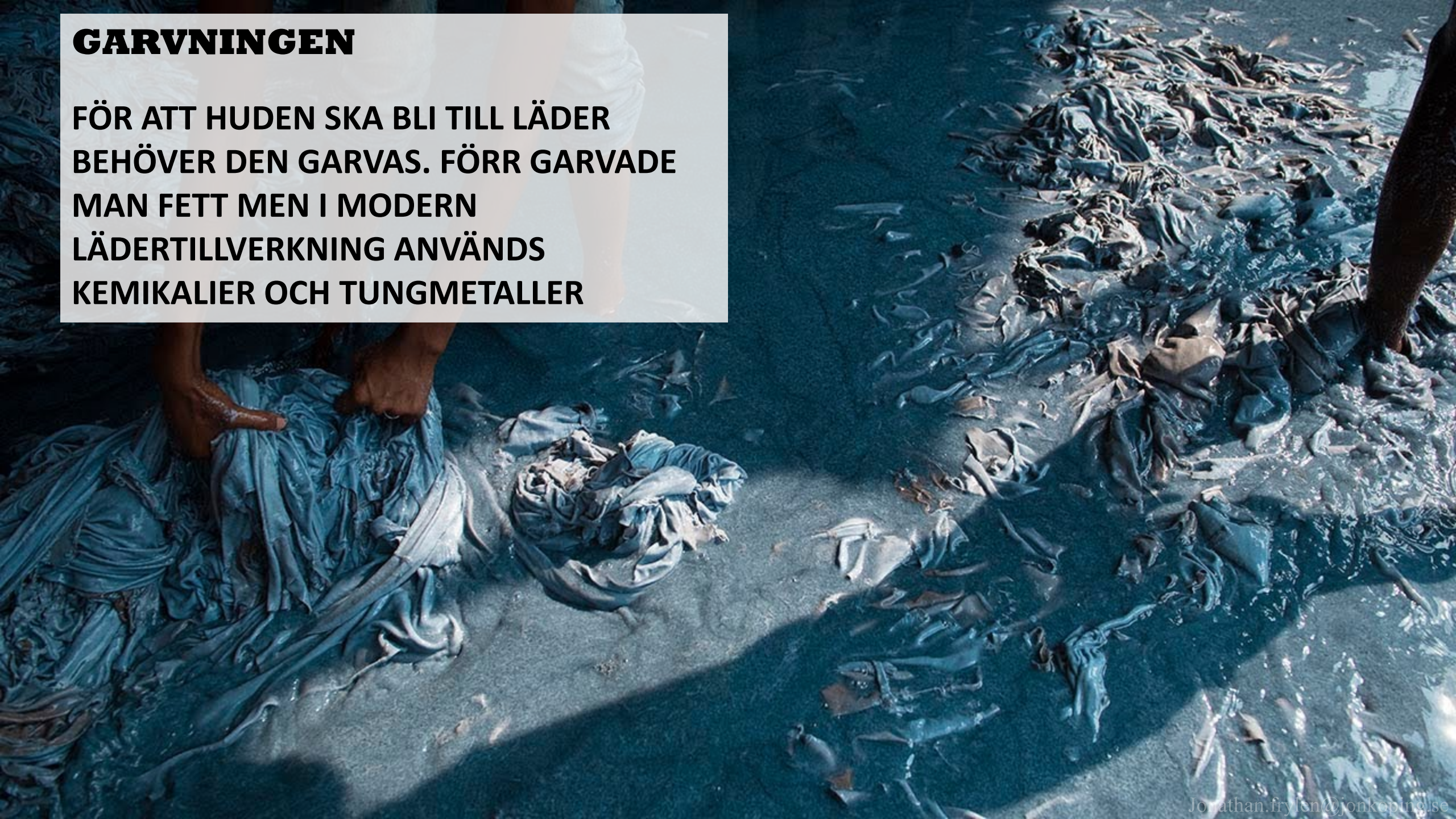
## **LÄDER ÄR HUD**

**LÄDER GÖRS AV DJURHUDAR SOM  
BEHANDLATS PÅ OLIKA SÄTT. MAN GÖR  
VANLIGTVIS LÄDER PÅ BOSKAPSDJUR MEN  
DET FÖREKOMMER ÄVEN LÄDER FRÅN  
ALLIGATOR ELLER STRUTS**



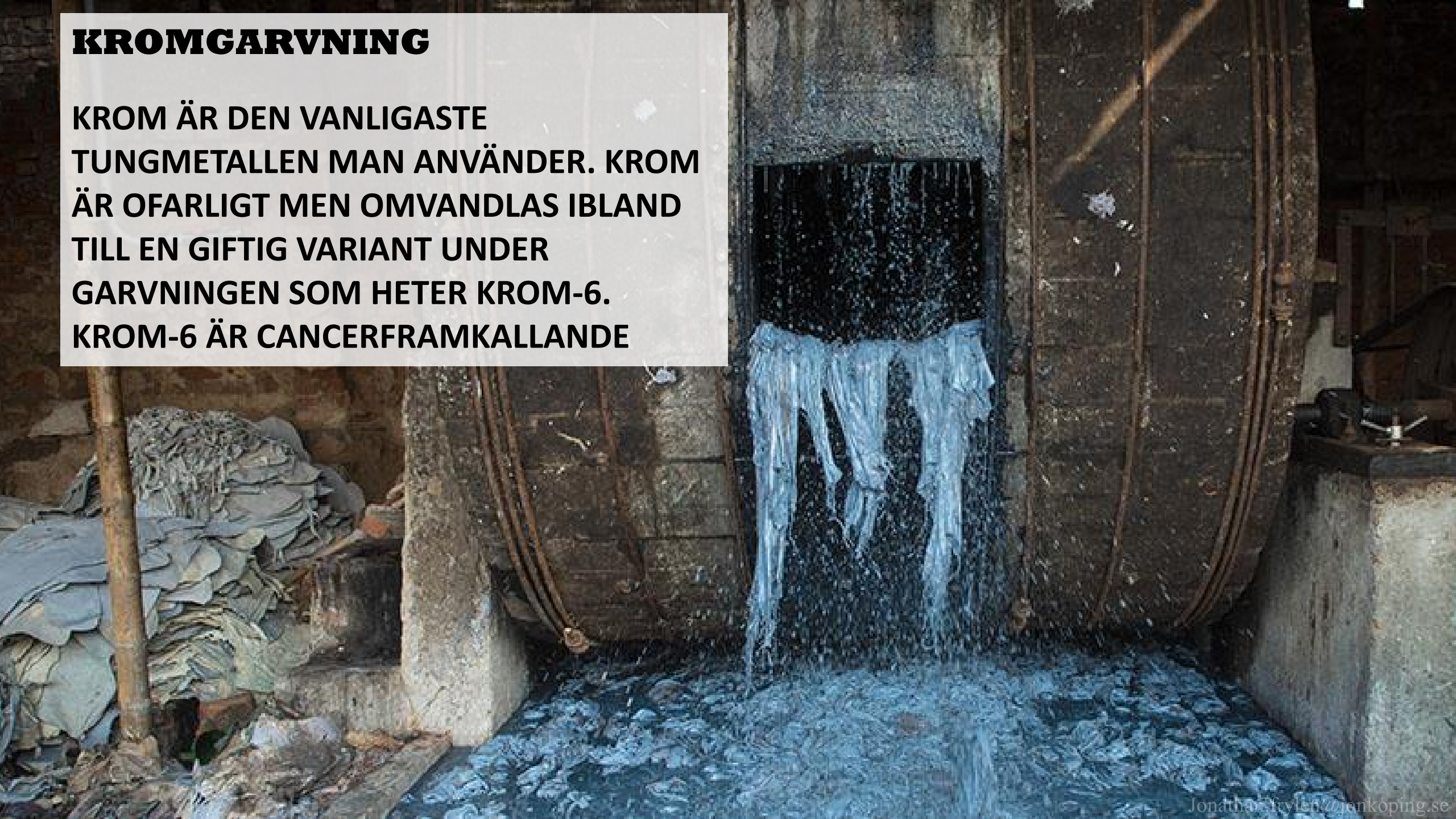
# **GÄRVNINGEN**

**FÖR ATT HUDEN SKA BLI TILL LÄDER  
BEHÖVER DEN GÄRVAS. FÖRR GÄRVADE  
MAN FETT MEN I MODERN  
LÄDERTILLVERKNING ANVÄNDS  
KEMIKALIER OCH TUNGMETALLER**



# **KROMGARVNING**

**KROM ÄR DEN VANLIGASTE  
TUNGMETALLEN MAN ANVÄNDER. KROM  
ÄR OFARLIGT MEN OMVANDLAS IBLAND  
TILL EN GIFTIG VARIANT UNDER  
GARVNINGEN SOM HETER KROM-6.  
KROM-6 ÄR CANCERFRAMKALLANDE**



# FÄRGNING

SEDAN ÄR DET DAGS FÖR FÄRGNING. DET KRÄVS GANSKA STARKA FÄRGÄMNER FÖR ATT KUNNA TA SIG IN I HUD OCH DÄRFÖR ÄR ÄVEN DEN HÄR PROCESSEN GANSKA RISKFYLLD FÖR ARBETARNA. MYCKET AV GARVNINGSMEDLET OCH FÄRGERNA HAMNAR I VATTENDRAGEN.



# LÄDERPRODUKTION

1999

		Tusen ton	Andel
1	Kina	1526,8	11,8%
2	Italien	1445,1	11,1%
3	Sydkorea	1250	9,6%
4	Ryssland	669,6	5,2%
5	USA	649,6	5,0%
6	Brasilien	636,7	4,9%
7	Mexiko	587,6	4,5%
8	Indien	581,3	4,5%
9	Argentina	486,9	3,8%
10	Spanien	299,1	2,3%

2009

		Tusen ton	Andel
1	Kina	2518	17,5%
2	Brasilien	1592,1	11,1%
3	Ryssland	1311,5	9,1%
4	Italien	1243	8,6%
5	Sydkorea	1187,9	8,3%
6	Indien	699,9	4,9%
7	Argentina	649,2	4,5%
8	USA	585,2	4,1%
9	Mexiko	558,5	3,9%
10	Spanien	293,7	2,0%

2019

		Tusen ton	Andel
1	Kina	4407	26,7%
2	Brasilien	1686	10,2%
3	Ryssland	1180	7,2%
4	Indien	1114	6,8%
5	Italien	1086	6,6%
6	Sydkorea	814	4,9%
7	Argentina	574	3,5%
8	USA	514	3,1%
9	Mexiko	459	2,8%
10	Turkiet	378	2,3%

TOTALPRODUKTION: 12979  
TOPP 10 STÅR FÖR 62,7%

TOTALPRODUKTION: 14373  
TOPP 10 STÅR FÖR 74,0%

TOTALPRODUKTION: 16486  
TOPP 10 STÅR FÖR 74,1%

# SKOMAKERI

LÄDRET SKICKAS TILL FABRIKER DÄR MAN SYR IHOP DET MED SULOR OCH SKAPAR SKOR. GENOM ATT HA MÅNGA ARBETARE PÅ EN LITEN YTA ÖKAR LÖNSAMHETEN.





## **KVALITETSKONTROLL**

**SIST GÅR SKORNA IGENOM EN KVALITETSKONTROLL FÖR ATT SÄKERSTÄLLA ATT DEN MÄNSKLIGA FAKTORN INTE SKAPAT FEL I SKORNA. TILLVERKNINGSKOSTNADEN FÖR ETT PAR SKOR ÄR OFTA BARA 5% AV PRISET SKORNA SÄLJS FÖR I AFFÄRER.**



# SKOPRODUKTION

## 1999

		Milj. Par	Andel
1	Kina	6442	49,6%
2	Indien	715	5,5%
3	Brasilien	580	4,5%
4	Indonesien	499	3,8%
5	Italien	390	3,0%
6	Vietnam	303	2,3%
7	Mexiko	285	2,2%
8	Thailand	267	2,1%
9	Pakistan	241	1,9%
10	Turkiet	219	1,7%

## 2009

		Milj. Par	Andel
1	Kina	10734	51,0%
2	Indien	2020	9,6%
3	Brasilien	831	4,0%
4	Vietnam	713	3,4%
5	Indonesien	623	3,0%
6	Pakistan	258	1,2%
7	Mexiko	240	1,1%
8	Thailand	232	1,1%
9	Italien	219	1,0%
10	Turkiet	177	0,8%

## 2019

		Milj. Par	Andel
1	Kina	12600	51,9%
2	Indien	2100	8,6%
3	Brasilien	895	3,7%
4	Vietnam	760	3,1%
5	Indonesien	660	2,7%
6	Pakistan	295	1,2%
7	Thailand	245	1,0%
8	Mexiko	245	1,0%
9	Italien	205	0,8%
10	Turkiet	175	0,7%

**TOTALPRODUKTION: 12980**  
**TOPP 10 STÅR FÖR 74,8%**

**TOTALPRODUKTION: 21035**  
**TOPP 10 STÅR FÖR 76,3%**

**TOTALPRODUKTION: 24300**  
**TOPP 10 STÅR FÖR 76,6%**

# SKORNA FRAKTAS

DE STORA LASTFARTYGEN TAR SKORNA  
TILL MARKNADERNA DÄR DE SKA SÄLJAS.



## **SKORNA KONSUMERAS**

**EFTER ATT SKORNA KOMMIT TILL BUTIKEN  
BLIR DE KÖPTA OCH ANVÄNDA. OFTA  
HÅLLER LÄDRET SOM DET SKA LÄNGE  
MEN SULORNA KLARAR INTE MER ÄN  
NÅGOT ÅR OM DE SLITS NORMALT.  
DÄREFTER BRUKAR DE SORTERAS SOM  
RESTAVFALL**



## **RESTAVFALL**

**NÄR LÄDERSKORNA HAMNAT HÄR  
BRÄNNNS DE I REGEL UPP FÖR ATT SKAPA  
VÄRME. DETTA MEDFÖR ÄVEN VISSA  
UTSLÄPP I FORM AV KOLDIOXID**

